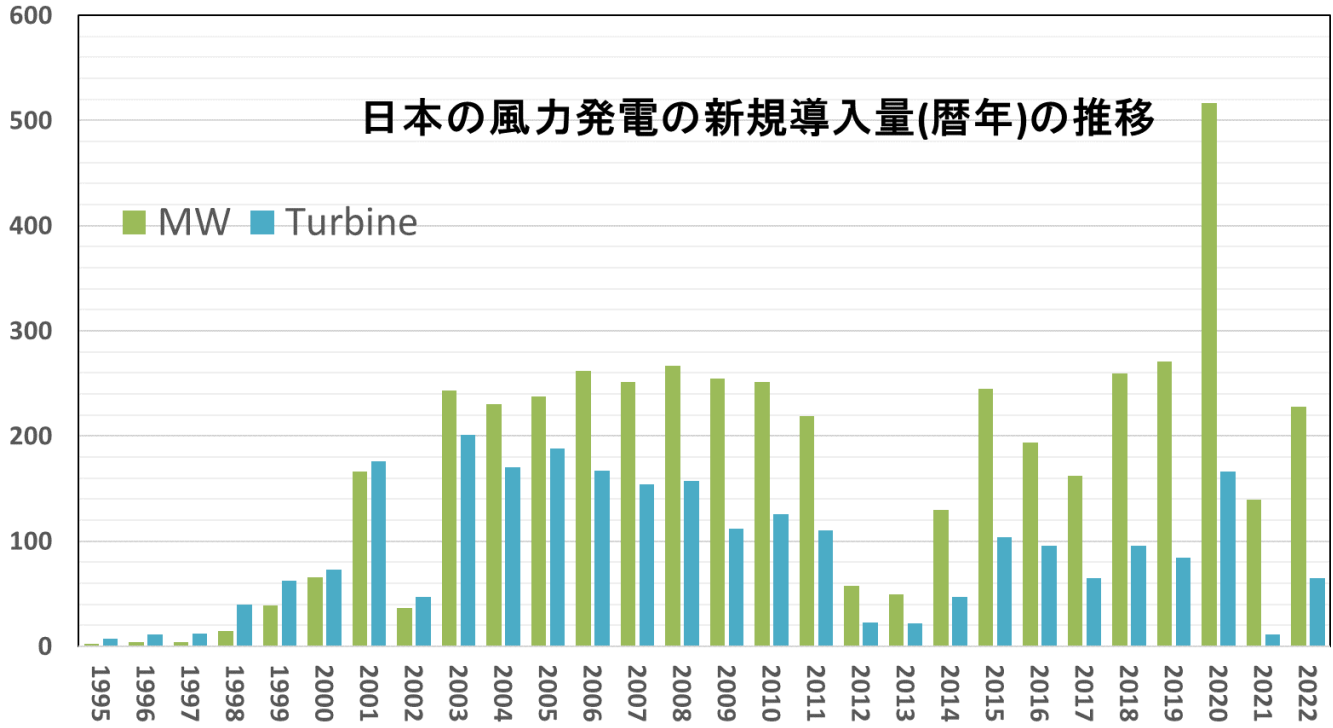


【速報版】日本の風力発電導入量（2022年12月末時点）

※建設・廃止時期の確認などにより数値が変動することがあります。



▼導入実績の総括

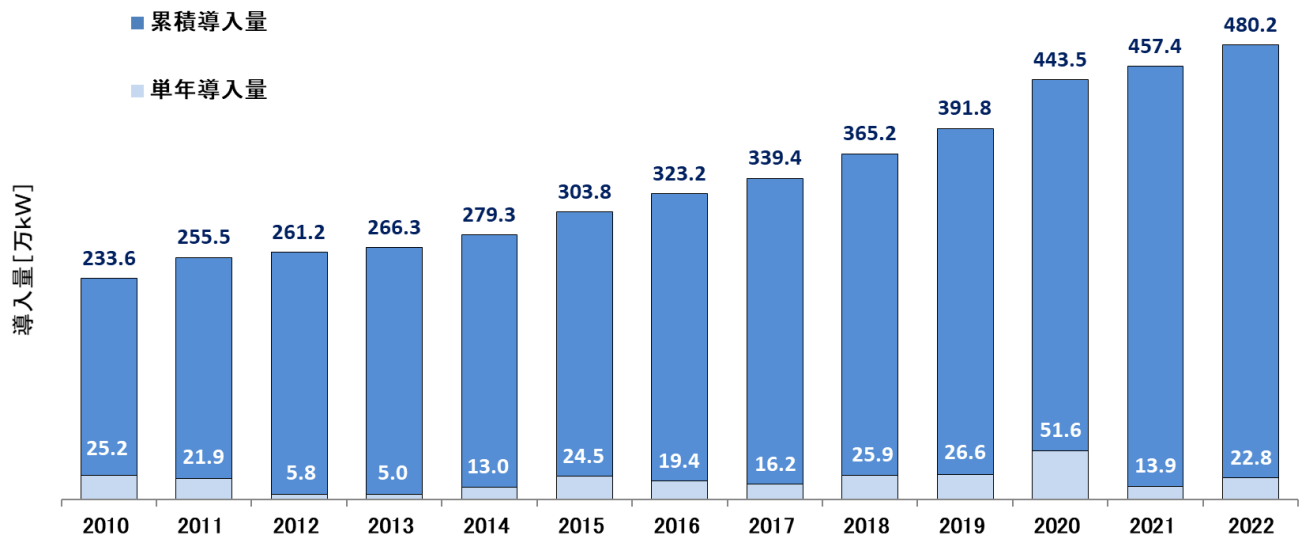
	累積導入量 = 4,802MW (480.2万 kW)、2,622基
2022年 12月末 実績	当年12月末導入量 (Gross) = 232.9MW (23.3万 kW)、72基 当年12月末導入量 (Net) = 228.1MW (22.8万 kW)、65基 撤去 (廃止) = 4.8MW (0.48万 kW)、7基

※ Gross：総導入量 Net：廃止分を勘案した正味導入量

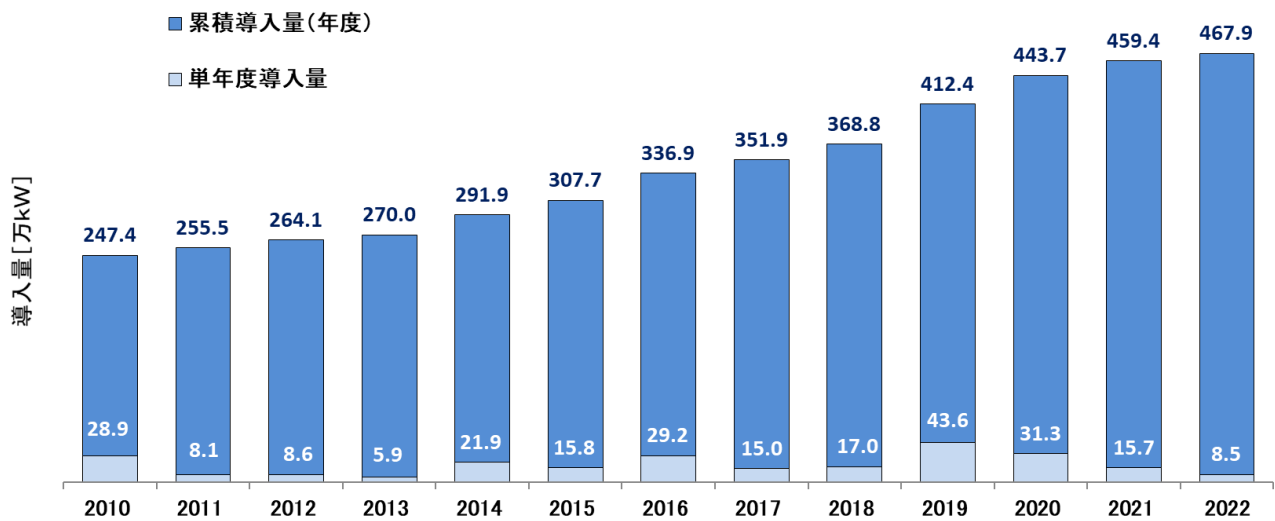
▼導入実績の分析グラフ

1. 2022年12月末時点の導入量

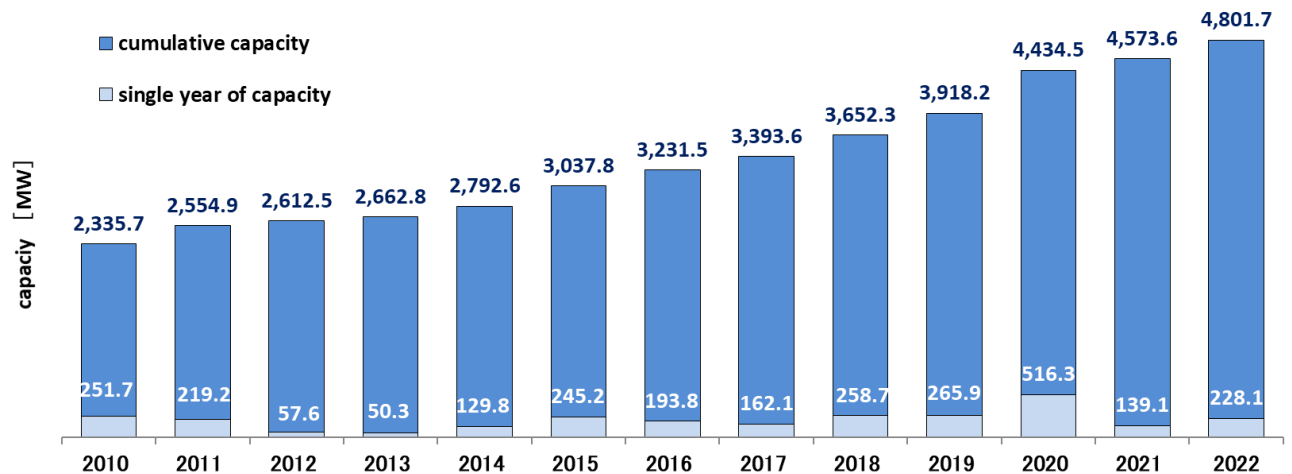
日本の風力発電導入量(暦年)



日本の風力発電導入量(年度)

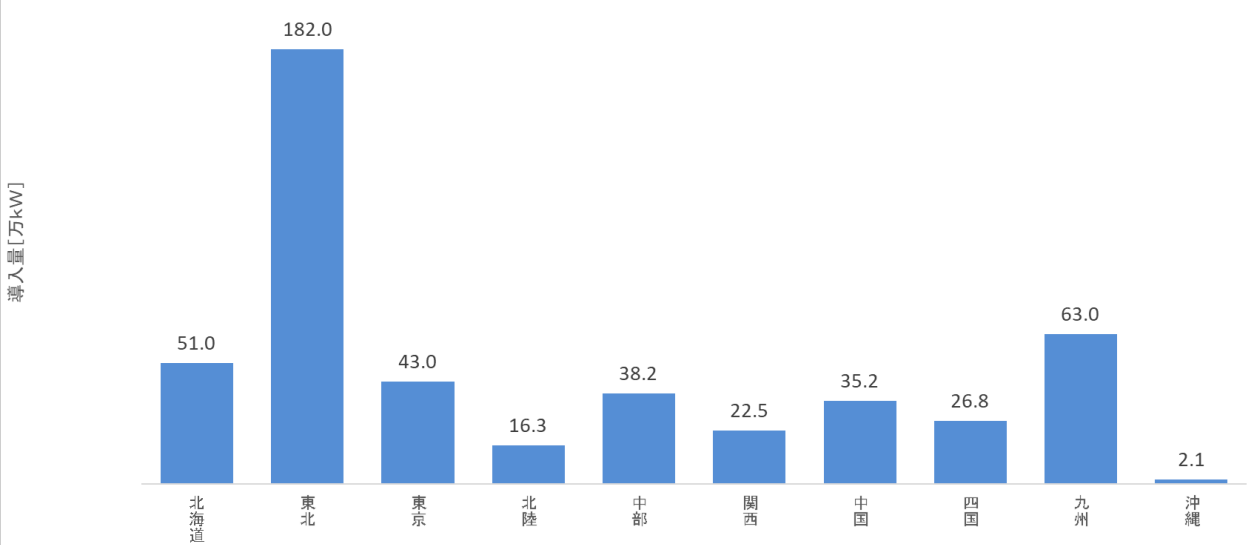


Wind power installed capacity(By year)

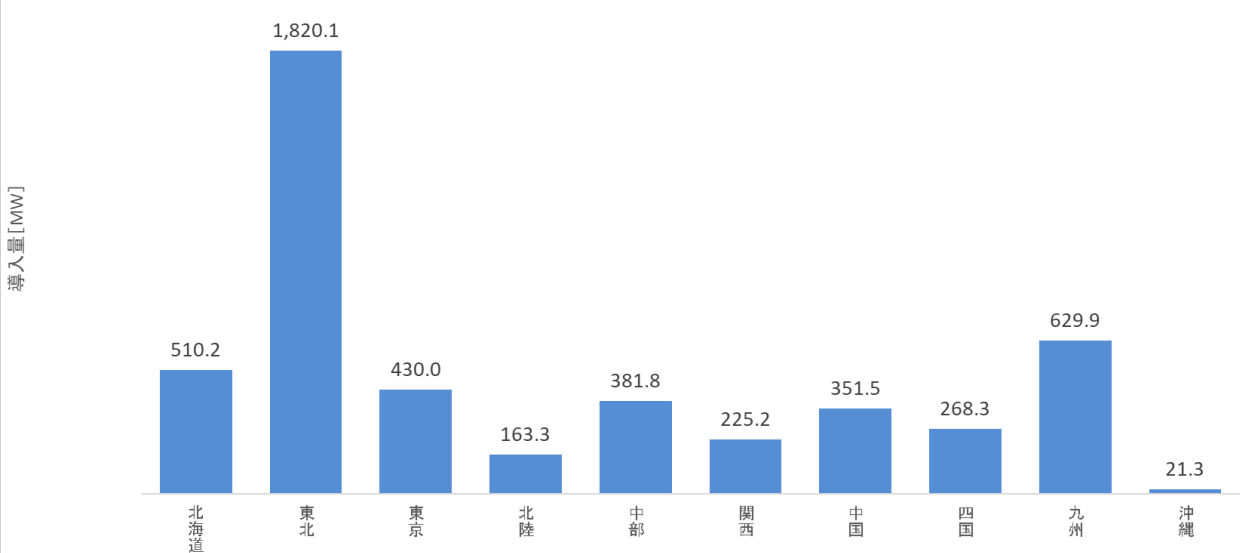


2. 2022年12月末時点の導入量（系統接続エリア別）

地域別（系統接続エリア別）導入量（万kW）

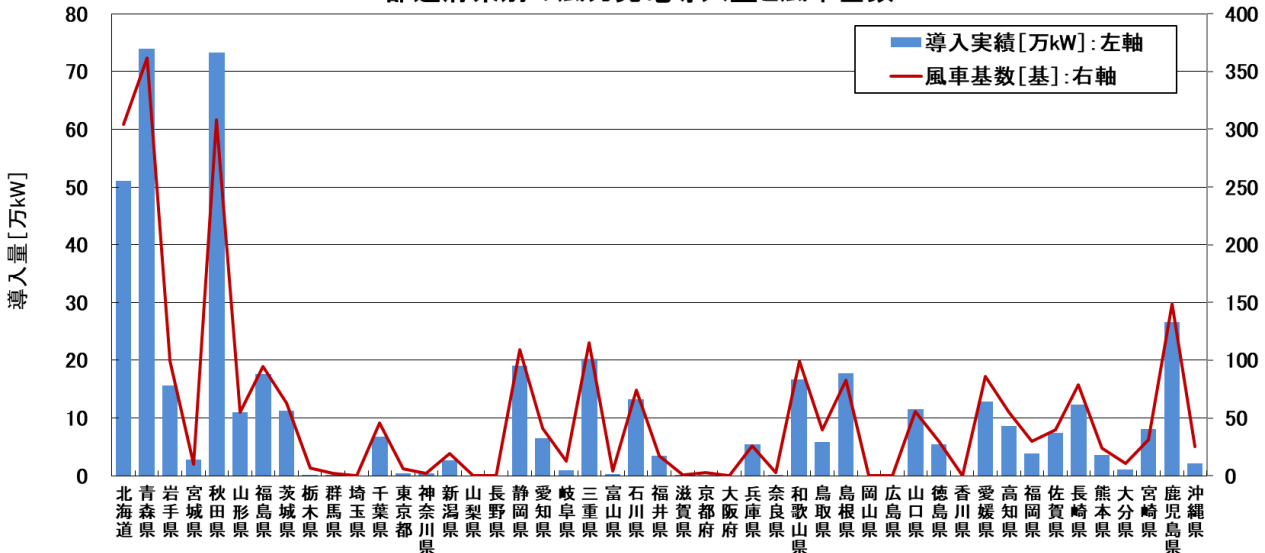


地域別（系統接続エリア別）導入量（MW）

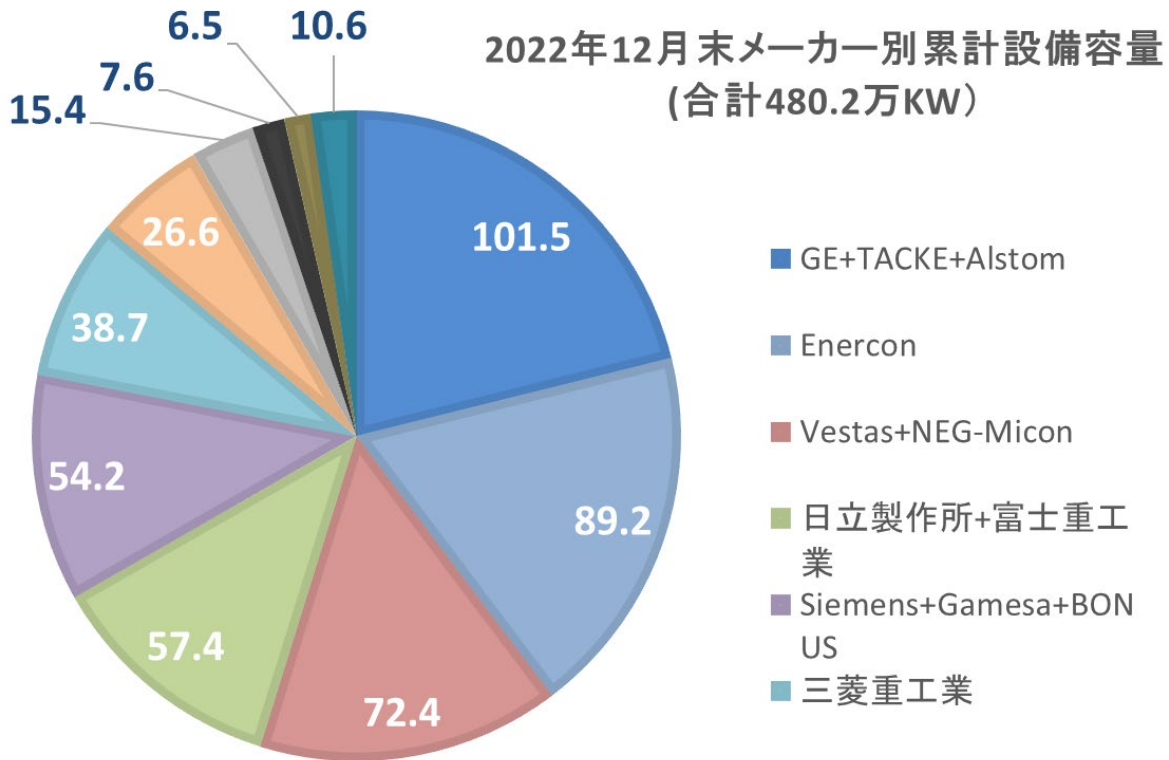


3. 2022年12月末時点の導入量（都道府県別）

都道府県別の風力発電導入量と風車基数

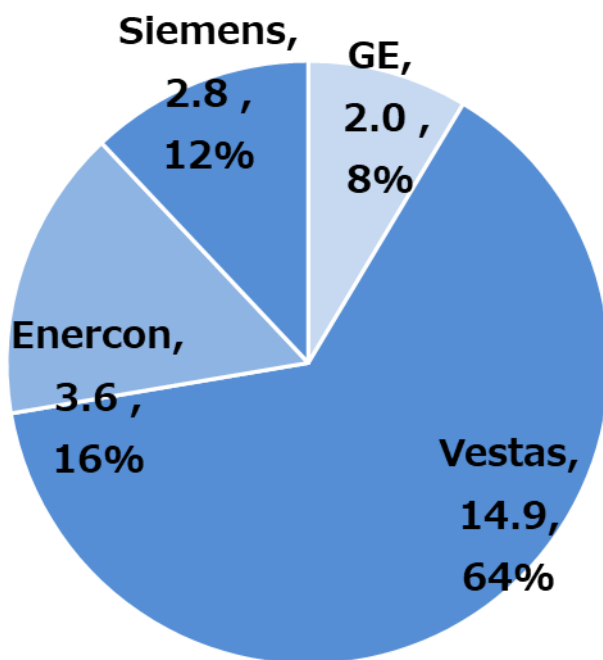


4. 2022年12月末時点の導入量（風車メーカー別）

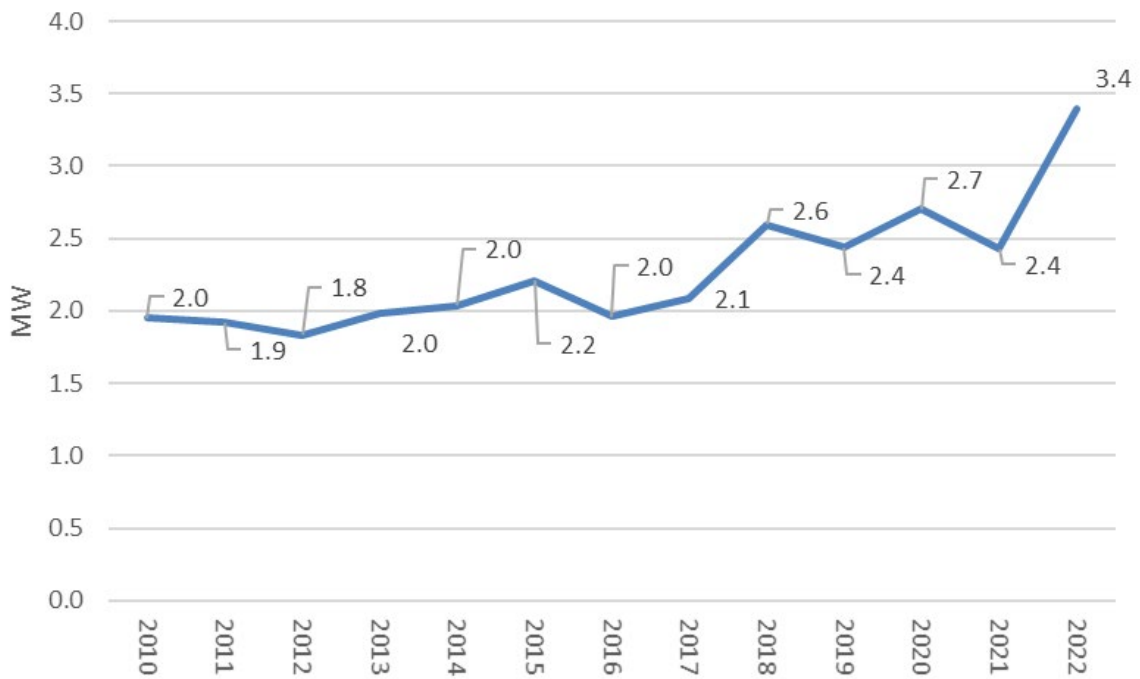


5. 2022年12月末時点の新規導入量（風車メーカー別）

2022年12月末新規導入の風車シェア
 (Grossで計23.3万kW)



6. 新規設置された風車の平均単基出力の推移 (MW)



7. 新規設置された風力発電所の平均総出力の推移 (MW)

