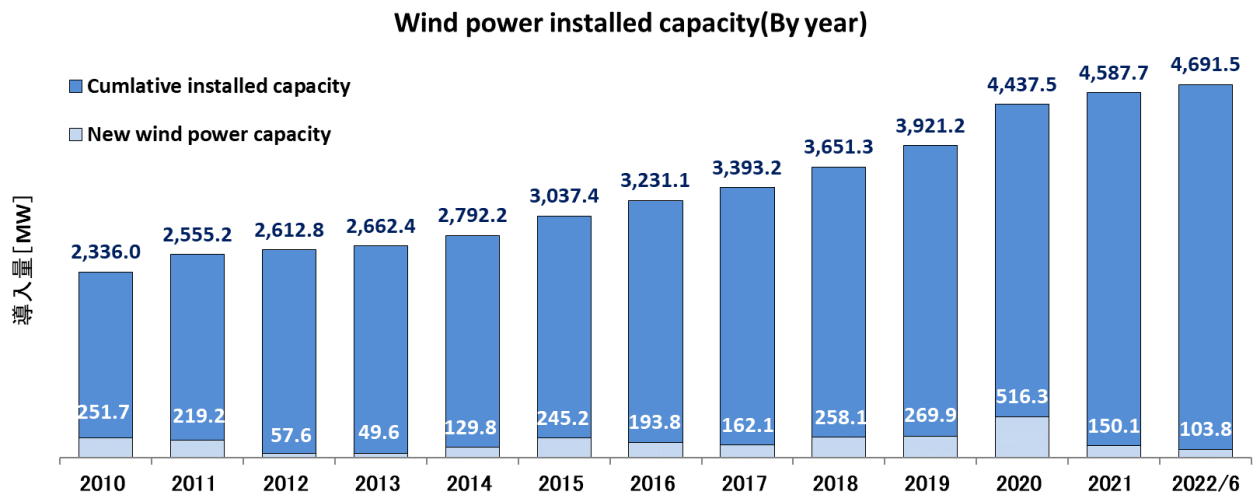
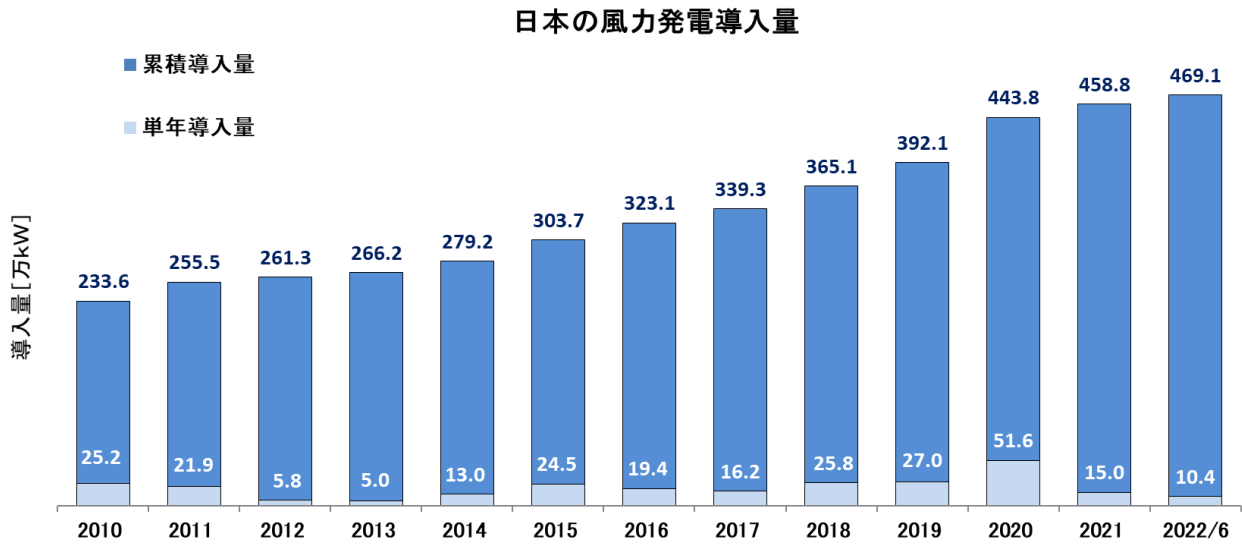


日本の風力発電導入量（2022年6月末時点）

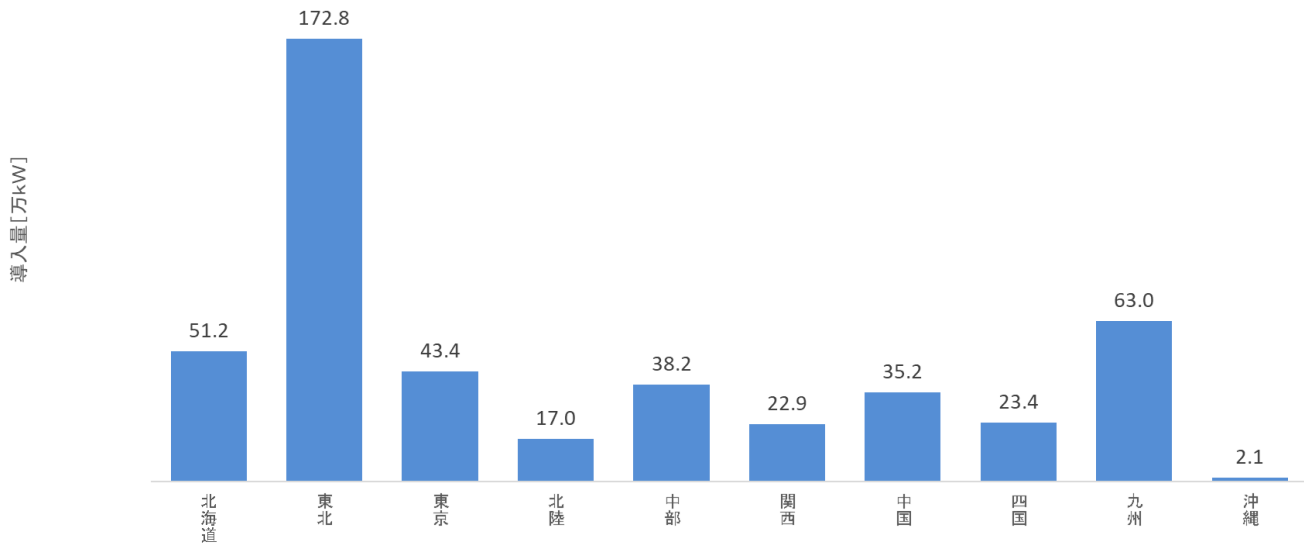
※建設・廃止時期の確認などにより数値が変動することがあります。

1. 2022年6月末時点の導入量（歴年）



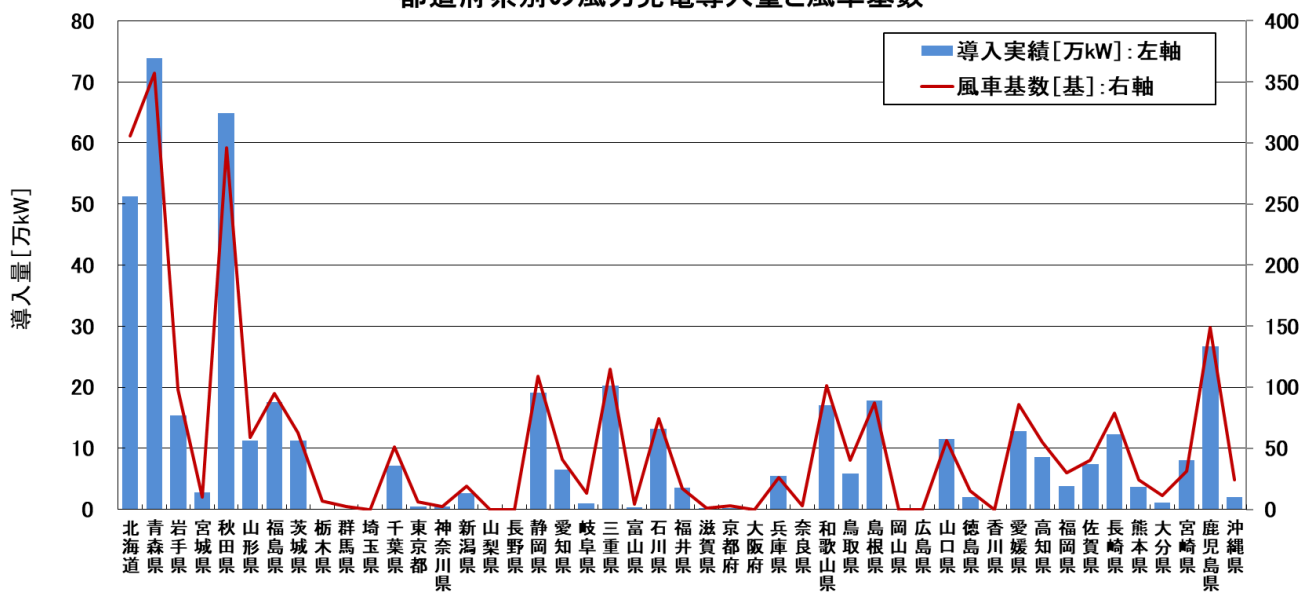
2. 2022年6月末時点の累積導入量（系統接続エリア別）

地域別（系統接続エリア別）導入量（万kW）

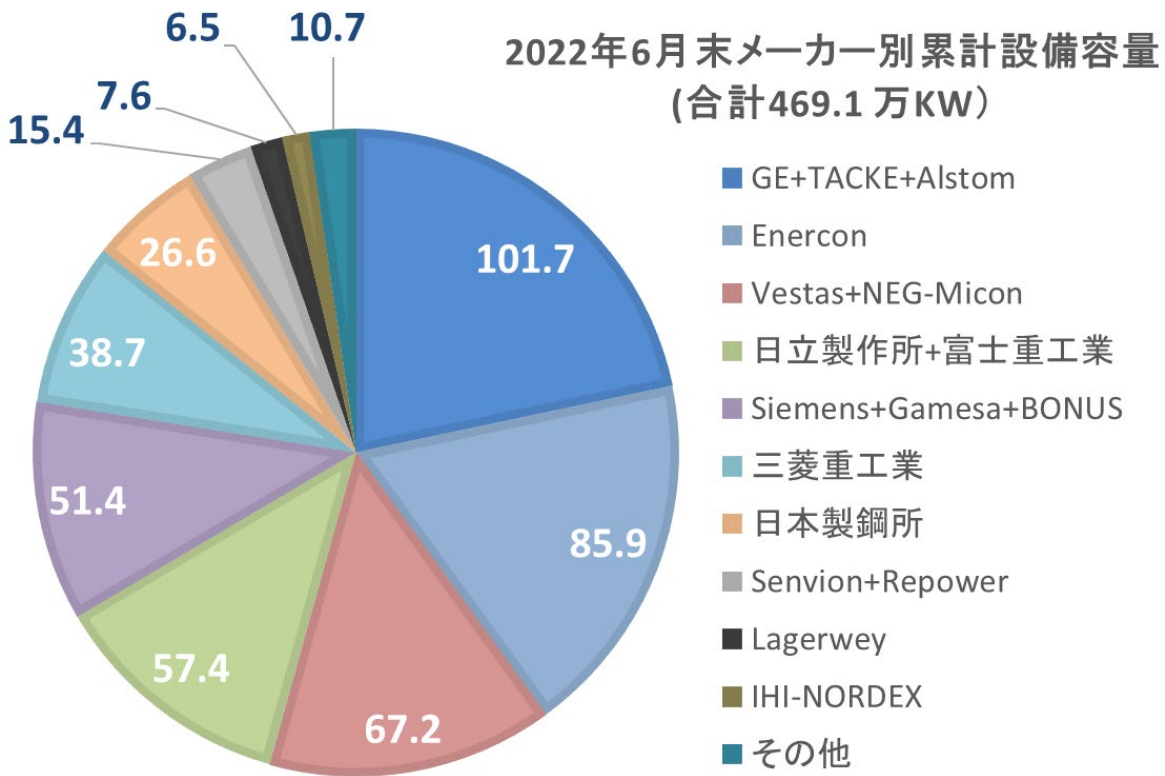


3. 2022年6月末時点の導入量（都道府県別）

都道府県別の風力発電導入量と風車基数

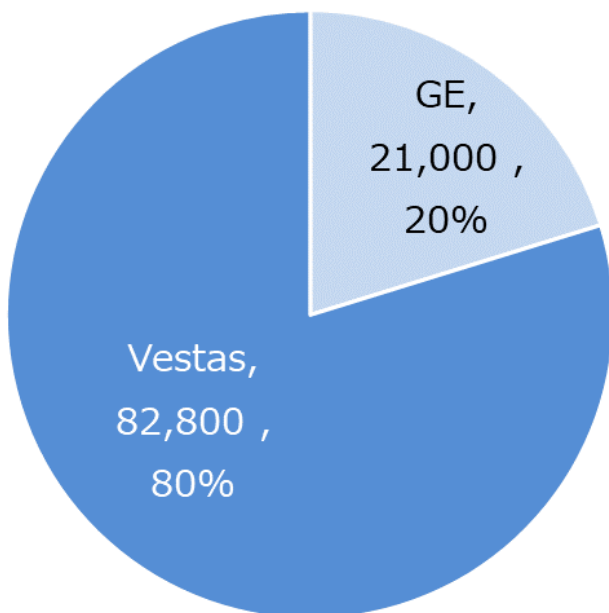


4. 2022年6月末時点の累積導入量（風車メーカー別）

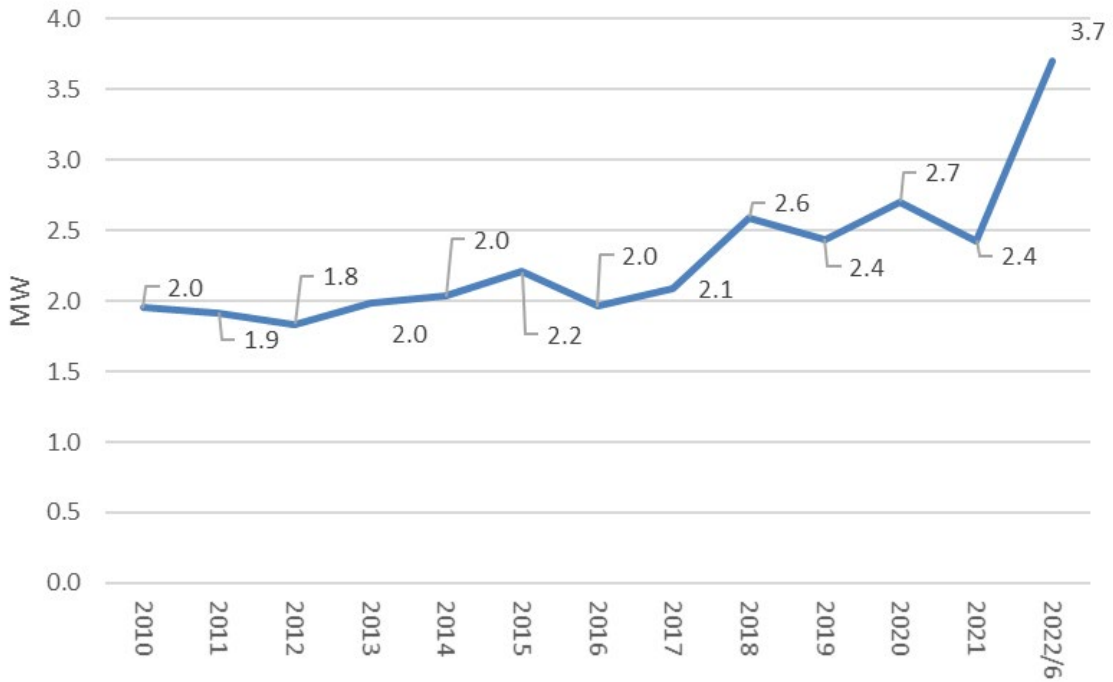


5. 2022年6月末の新規導入量（風車メーカー別）

(Grossで計103.8万kW)



6. 新規設置された風車の平均単基出力の推移 (MW)



7. 新規設置された風力発電所の平均総出力の推移 (MW)

