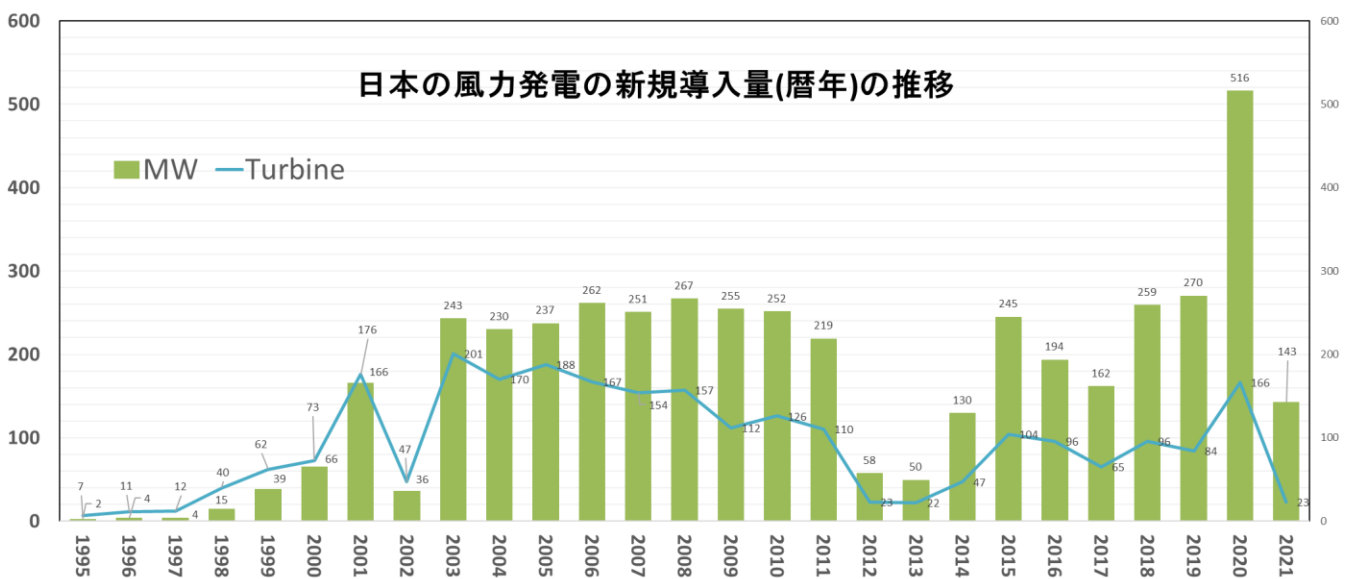
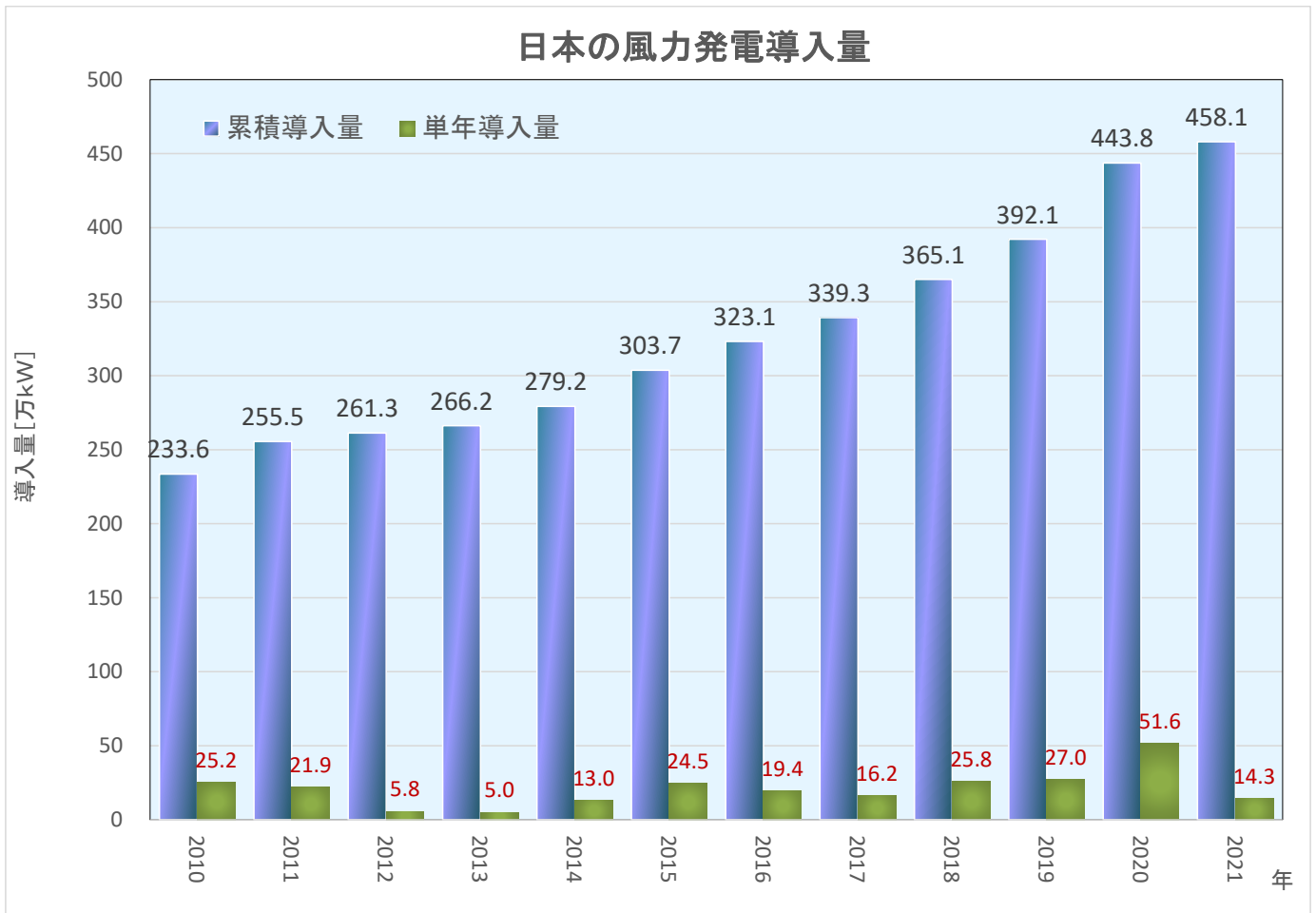
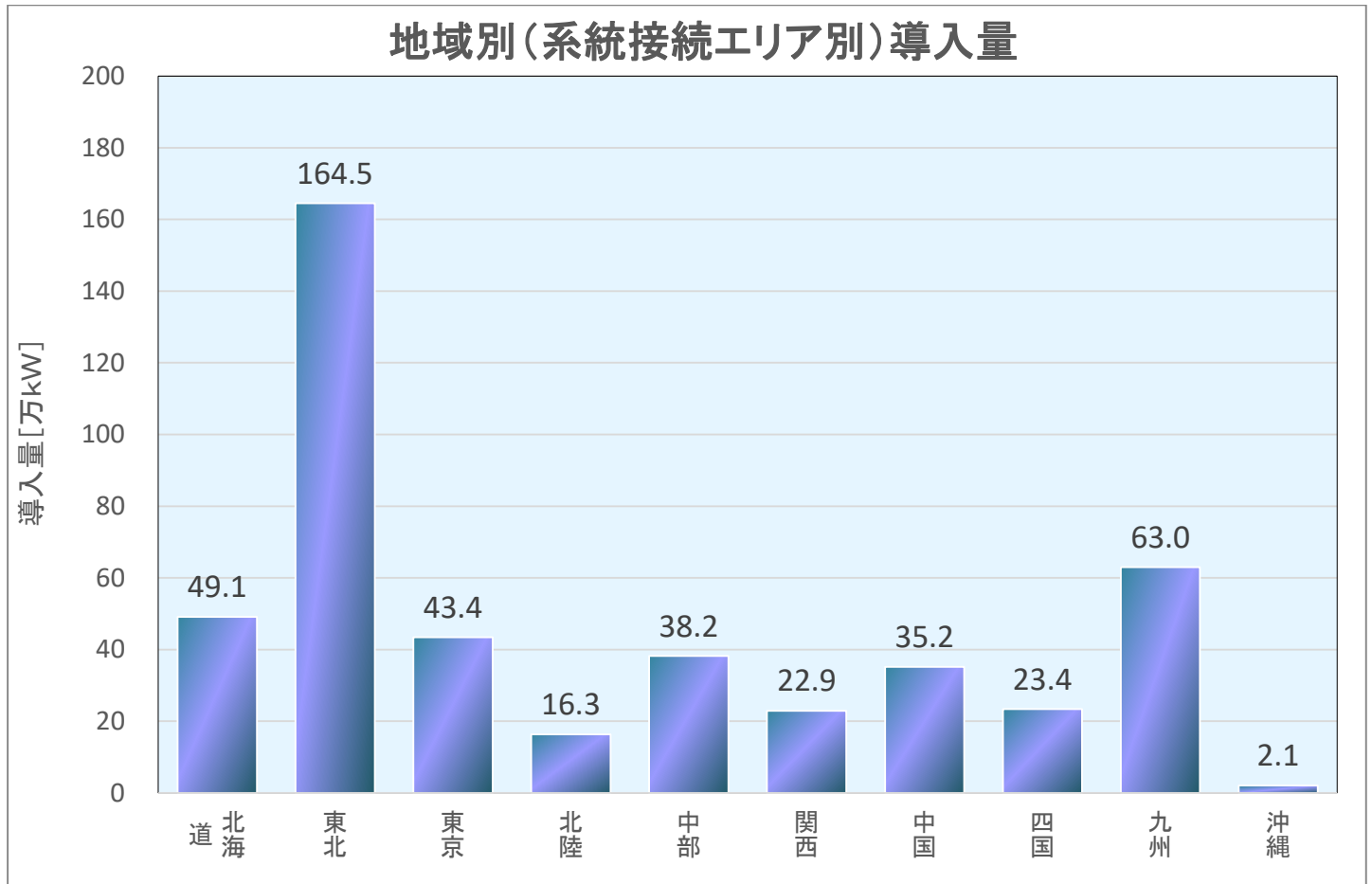


日本の風力発電導入量（2021年12月末時点）

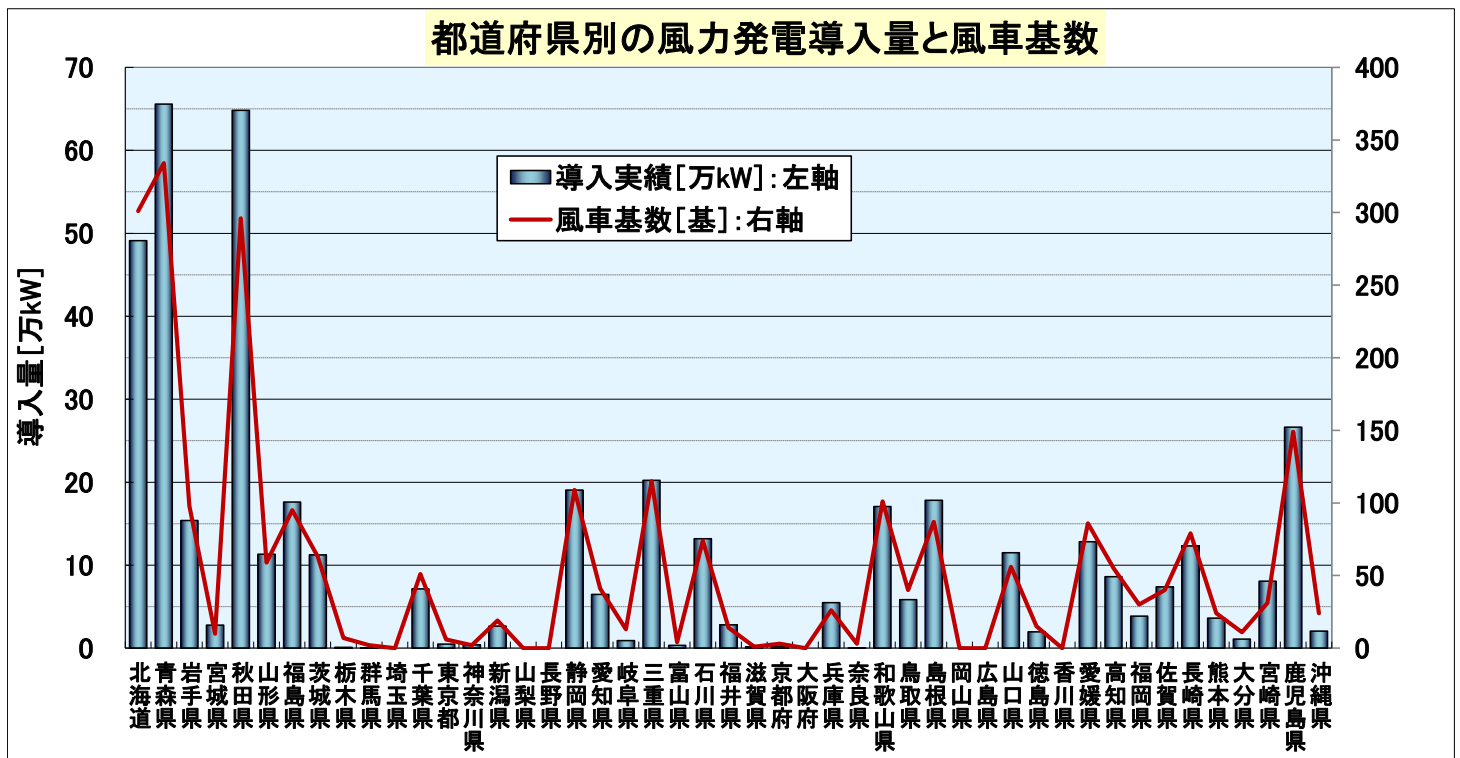
1. 2021年末時点の導入量（歴年別）



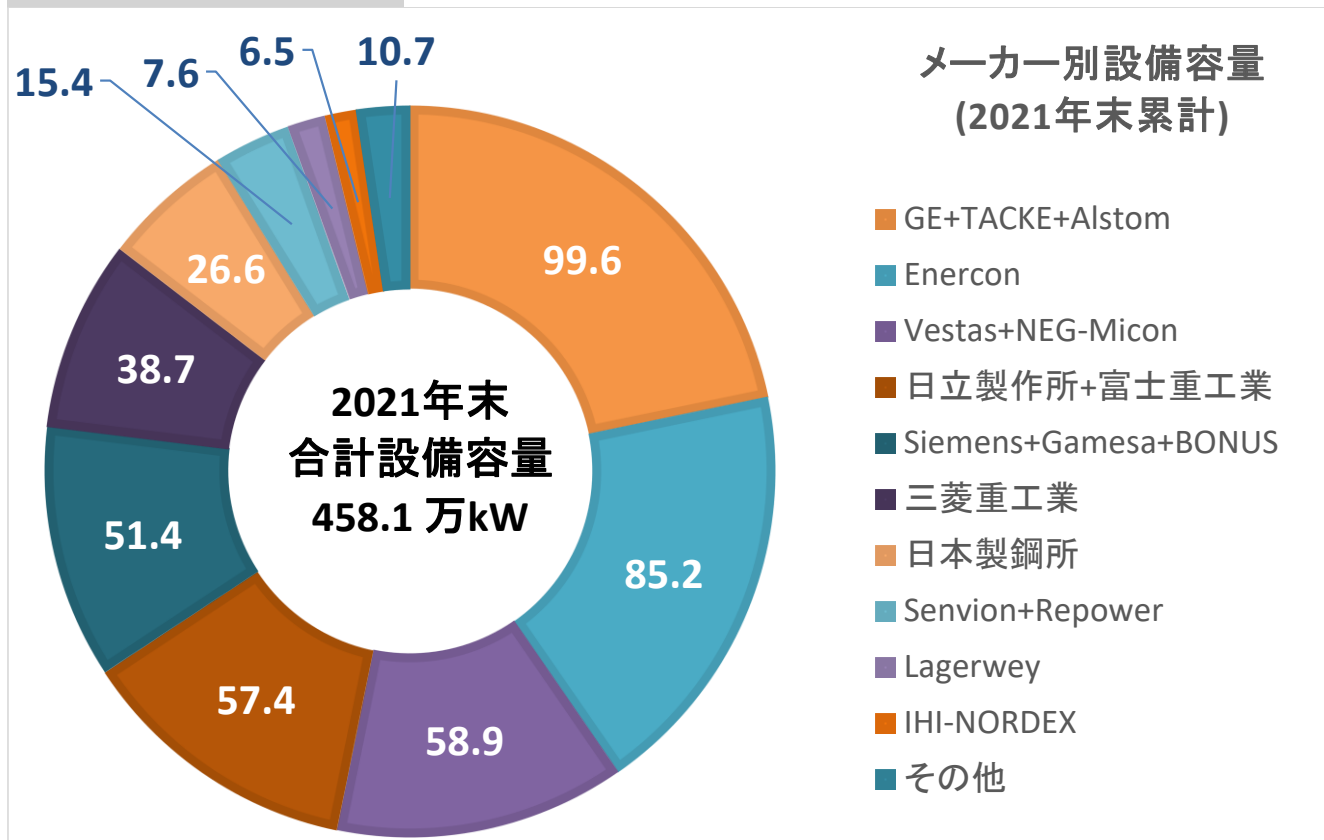
2. 2021 年末時点の導入量（地域別）



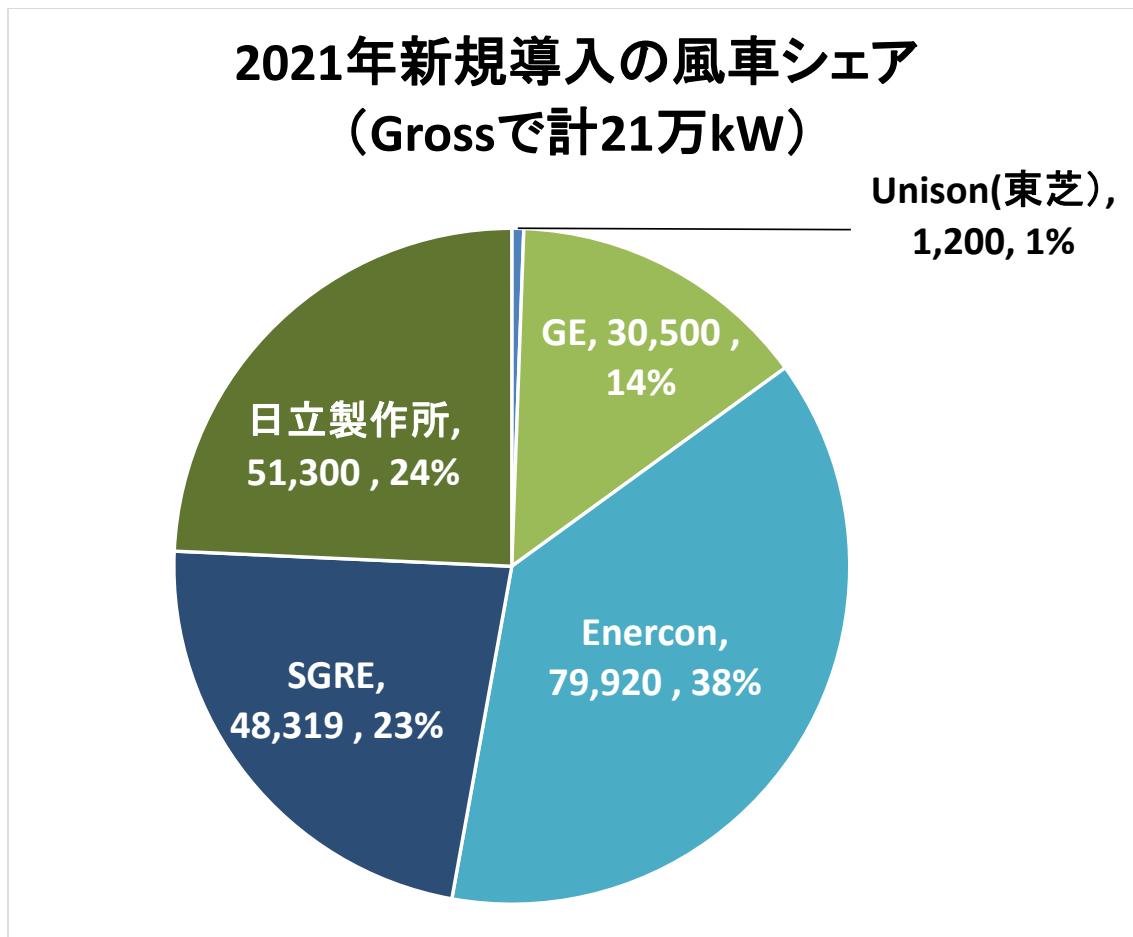
3. 2021 年末時点の導入量（都道府県別）



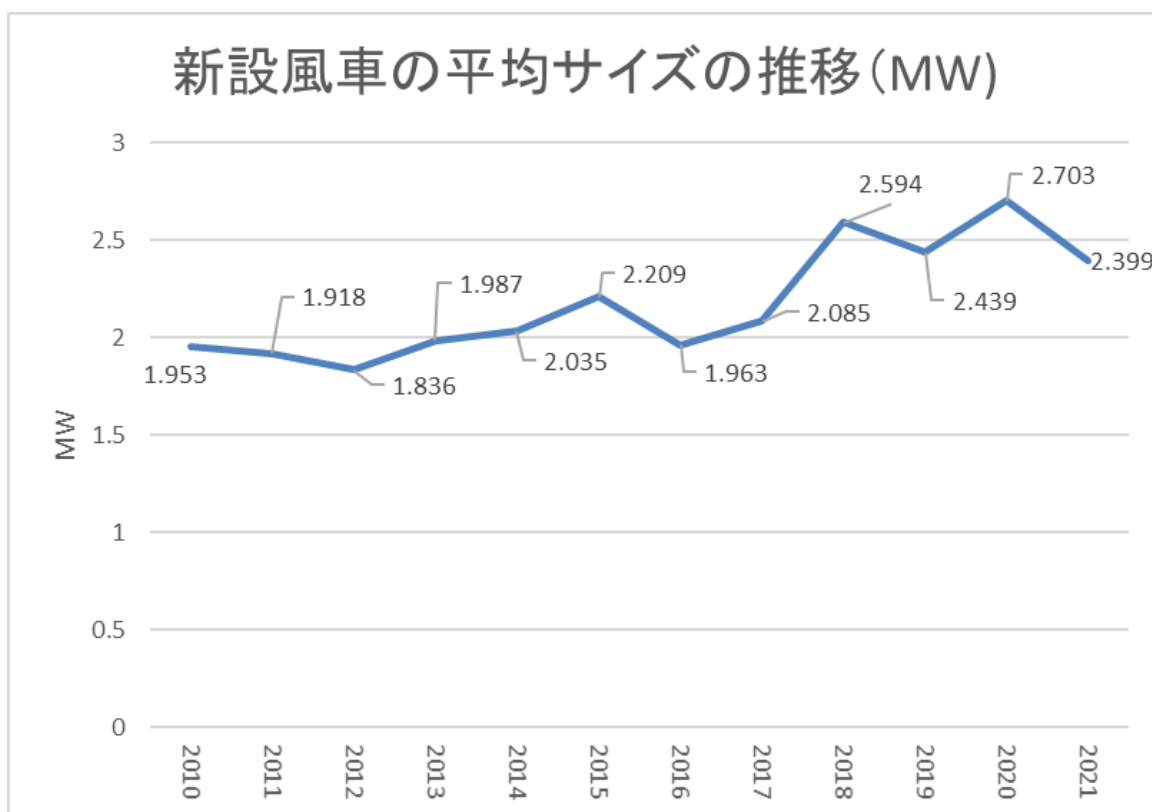
4. 2021 年末時点の導入量（風車メーカー別）



5. 2021 年の新規導入量（風車メーカー別）



6. 新規設置された風車の平均サイズの推移



7. 新規設置された風力発電所の平均サイズの推移

