

■会員 Now

風力発電をトータルでサポート！～鹿島建設～ －風力発電のさらなる普及をめざし－

鹿島建設 環境本部 新エネルギーGr 鹿野 敏
電話：03-5544-0746 (ダイヤル)

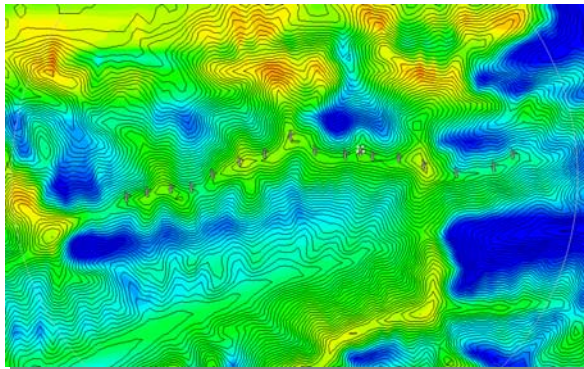
はじめに

弊社における風力発電との関わりは、計画初期における風況観測・発電シミュレーションから、設計・建設、大型風洞実験装置を利用した基礎研究までと多岐にわたっております。

風況観測と発電シミュレーション

風力発電所の計画において不可欠となっている、風況観測と発電シミュレーションにおいても数多くの実績を有しています。

また、環境アセスメントにおいても専門部署による対応が可能となっています。



大型風洞実験装置

当社技術研究所の有する大型風洞実験装置により、コンピューターでは難しい精密なシミュレーションが可能となっています。



風力発電コンクリートタワー

弊社の設計・監修で 2003 年に新潟県名立町に完成した高さ 50m のコンクリートタワーです。鋼鉄製のタワーと比べると 100m 超級の大型タワーも建設可能であり、特に沿岸部では腐食の面での耐久性にも優れております。



サミットウィンドパワー鹿嶋

茨城県鹿嶋市の臨海工業地帯に、弊社における初めての EPC 工事となります 2000kW×10 基の大型ウィンドファームが 2007 年 1 月に竣工しました。

