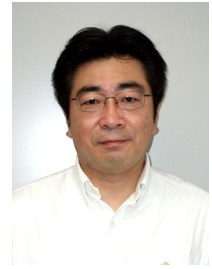


■ご挨拶 ご挨拶



日本風力発電協会 副代表理事 塚脇 正幸
日本風力開発株式会社 代表取締役

はじめに

引き続き日本風力発電協会の副代表理事を務めさせて頂くことになりました。

微力ではございますが、我が国における風力発電産業の成長とエネルギー市場におけるシェア拡大に精一杯、汗をかいて参りますのでご支援、ご協力の程よろしくお願ひ申し上げます。

さて、今年度の重点的な取り組みといたしましては以下の3つのフロンティアに注力して参りたいと考えております。

1. 規制緩和の推進

環境アセスの期間短縮、項目削減、規模要件の緩和等、また緑の回廊の取り扱い等



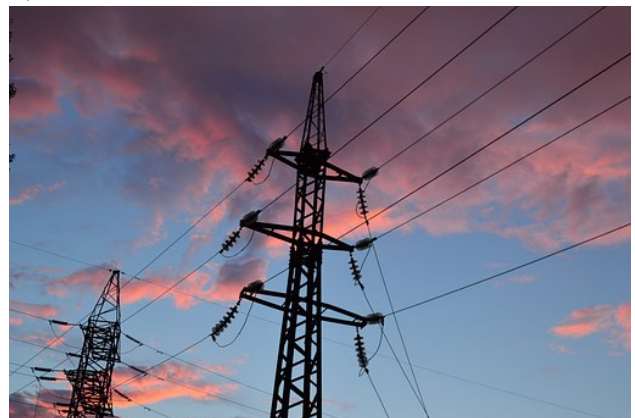
2. 洋上風力の事業環境整備

一般海域利用、環境アセスの考え方、拠点港整備等



3. 系統強化及び連系費用の削減

FIT 価格の計算根拠を大きく上回る系統強化/連系費用（公募プロセス分含む）の取り扱い等



いずれも簡単な話ではありませんが、風力発電導入拡大のため、風力発電市町村全国協議会をはじめとした関係各署、各位との協力、協調をベースに十分な成果が出せるよう前進して参る所存であります。重ねてご支援、ご協力の程、お願ひいたします。