

## ■ウインド Etc. (風のエトセトラ)

# 書評『環境をまもる仕事 風力発電エンジニア 他』 —職場体験完全ガイド15 ポプラ社刊—

日本風力発電協会 国際部会長 上田 悦紀  
三菱重工業株式会社

発電用の大型風車を設計する仕事を、わかり易く紹介した本がこの4月に出版されました。ポプラ社が2009年2月から始めた「職場体験完全ガイド」シリーズの15巻(第2期の5冊目)として、「環境をまもる仕事」のタイトルで「樹木医」「自然保護官」と共に、「風力発電エンジニア」が取り上げられました。(図1、図2)

「職場体験完全ガイド」は、小中学生向けに世の中の代表的な仕事を解説するシリーズで、学校の図書館によく置かれています。1冊毎にテーマを設定して、3～4種類の職業を紹介します。第1期の10冊は、消防士・学校の先生・パン屋さん・サッカー選手など、「よくある職業」が中心でしたが、第2期の10冊では、国会議員・陶芸家・ゲームクリエイター・CMプランナー・お笑い芸人など、「少しマニアックな職業」が注目されていて、幸いにも「風力発電エンジニア」も採用されたわけです。「風車＝環境を守る」という意識がうれしいですね。

この15巻の内容は、「樹木医：弱った木々を治療する専門家」、「自然保護官：いわゆるレンジャー。環境省の職員です」、「風力発電エンジニア：風車メーカーの社員」、「ほかにもある環境をまもる仕事」の4つです。風車のパートは、

- ・ 風力発電エンジニアってどんな仕事？
  - 開発の構想を練る
  - 設計を行う
  - ナセルの組み立て工場の様子  
(↑ここは横浜本牧工場の濱田社員です)
  - 性能をテストする
  - 建設・メンテナンスに立ちあう
  - 風車の展示会を視察する
- ・ 風力発電エンジニアの沼尻智裕さんに聞きました 「より効率のいい風車で環境保護の役に立ちたい」
- ・ 上司の三宅課長に聞きました 「世界一の風車を共につくりたい仲間」



図1 表紙



図2 中表紙

- ・ 風力発電エンジニア 沼尻智裕さんの一日  
7:00 起床から、24:00 就寝まで
- ・ 風力発電エンジニアになるには？

という盛りだくさんの内容を、写真と説明図を折りまぜて、わかり易く、興味深くまとめられています。

ポプラ社のこのシリーズの担当の山本佳代子さんから三菱重工に取材の依頼があったのは、昨年 2009 年の 9 月 10 日でした。色々調整した上で、10 月に横浜本牧風車工場、12 月に長崎長浜風車工場を、みっちり取材してもらいました。

「職場体験完全ガイド」の特徴は、実際にその仕事で働いている担当者に密着取材して、今の仕事を始めたきっかけ、普段の仕事の内容や進め方、仕事のやりがいや苦勞について、本人の体験談をインタビューで聞きだして、生き活きとわかり易く紹介する所にあるのだそうです。実際に、一見とっつきにくい、風車メーカーの技術系社員の仕事の様子を、簡潔に整理して、手際よくまとめられていて、感心しました。

最近の風力発電の状況や、その中での風車メーカーの立場を踏まえて、三菱重工の長崎造船所の風車工場に勤務する中堅エンジニアの沼尻智裕さんに焦点を当ててまとめてもらったのが、この本です。沼尻社員は風車の新規開発を担当する技術開発課で、風車のロータから発電機までの回転軸の部分（パワートレイン）の設計のエキスペートです。インタビューの「風車はその設計のむずかしさを外にみせず、ゆったり、優雅に羽根を回しています。実際は力強く、そして大きい！ぜひ、本物を見てください。」というくだりからは、彼の人となり風車への愛着が感じられます。

風車は、「環境」と「エネルギー」という人間の生活に無くてはならないものを守る意義のある仕事です。2006 年に地図記号（図 3）も制定され、「地図に残る仕事」にもなりました。まさに胸を張って家族に誇れる仕事です。この本を読んだ子供が、10 年後に「風車を作りたい！」と入社してくれるのが楽しみです。

なお風力発電にかかわる仕事は、風車を設計開発すること以外にも、サイト調査（立てる場所を探す）、風車の販売、工場での風車ナセルの組立、サイトへの輸送、現地での建設（図 4）、メンテナンスなど、色々あります。その様子を風車メーカー各社がホームページで紹介しているので、もっと知りたい方は参考にして下さい。

各社のホームページでの紹介例

三菱風力発電プラント／風車メーカーで働くとは？

～三菱重工業 風車担当者の声～

[http://www.mhi.co.jp/products/expand/wind\\_work.html](http://www.mhi.co.jp/products/expand/wind_work.html)

日本製鋼所／先輩からのメッセージ  
風力発電機の電気関係の設計・開発。

<http://www.jsw.co.jp/recruit/details31.htm>

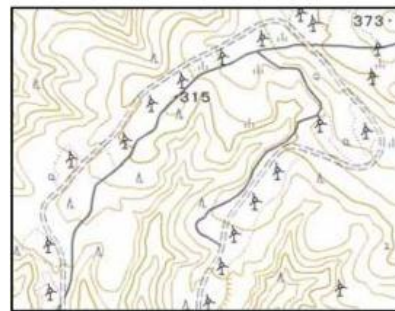


図 3 車の地図記号（国土地理院ホームページより）



図 4 風車の建設

書誌情報

〔職場体験完全ガイド（全 20 巻）〕ポプラ社刊  
「15 環境をまもる仕事 樹木医・自然保護官・  
風力発電エンジニア」

2010 年 4 月刊行 定価 2,940 円（本体：2,800 円）

ISBN-10: 4591117073

ISBN-13: 978-4591117071