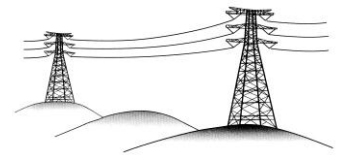


## ■部会 Report

# 技術部会 系統連系WGの活動紹介



日本風力発電協会 理事／系統連系WGグループリーダー **鈴木 和夫**  
副部長 直井光一、石川勝也、坂本寿美雄以下、総員20名の部会メンバーで活動中です。

今年度より、従来の技術部会-系統連系ワーキングGrは**系統部会**と名称を改めました。今後も関係団体、関連部門とのより一層の連携強化を図っていきたくて考えておりますので、引き続き会員の皆様のご支援、ご協力を御願い申し上げます。

一昨年度から実施しておりました一電力会社管内での主要風力発電設備の出力変動解析につきまして、会員約30社の皆様並びに風力発電事業者懇話会の皆様のご協力により完成することが出来、心より御礼申し上げます。

お陰様で、小規模蓄電池による出力変動緩和の見通しを得ることができ、今年初めには、解析対象の電力会社及び資源エネルギー庁に解析結果の説明を行ない、ご理解を頂いたことをご報告申し上げます。

3/12	(株)アカギヘリコプター殿設備紹介。 F社、H社落雷事例紹介。
4/17	(株)サンコーシャ殿雷保護システム紹介。 M社落雷事例紹介。
5/22	E社落雷事例紹介。 気象予測精度向上活動進捗報告。



西目風力発電所（安定化装置付）見学会

### 1. 2007年度の活動報告 (敬称略)

月/日	主な活動内容
6/25	活動方針打合せ。 特高線直埋設に関する電技改訂要望。
7/17	風力発電所出力変動解析経過報告。 特高線直埋設に関する電技改訂案。 改正建築基準法施行に関する報告。
8/21	風力発電所出力変動解析中間報告。 改正建築基準法要望書内容説明。
9/26	風力発電所出力変動解析結果報告会。 系統連系アンケート最終報告。
11/2 講習会	風力発電系統連系可能量拡大策紹介。 風力発電所安定化装置開発状況紹介。 国際認証制度と技術規格紹介。
11/8 見学会	西目風力発電所（電力安定化装置付） 説明会、見学会。（富士電機システムズ、川崎重工、新神戸電機、日産アイゼン）
12/3	出力変動解析結果の電力会社調整報告 地中電線路に関する電技改正協議報告
1/23	連系量拡大策の紹介とエネ庁調整報告 地中電線路に関する電技改正協議報告
2/14	特高線直埋設に関する交渉経緯報告。 気象予測（GPV）変更による精度向上。

### 2. 2008年度の活動方針

『系統連系WG Gr』⇒『系統部会』に名称変更

No	項目	内容
1	定例会	1回/月
2	部会メンバ	上記4名を含め20名
3	基本方針	・電力各社の系統解析推進 ・気象予測+蓄電池検討 ・落雷、系統連系問題検討
4	JWPA 会員 への御願い	・各部会への積極参画 ・会員の増強
5	見学会（案）	二又風力発電所見学会計画

### 3. 今年度の部会活動について

昨年度は、一電力会社管内の出力変動解析結果を元に当該電力会社及び資源エネルギー庁に連系量の再検討を御願いしてきました。

今年度は、他電力会社での変動解析を進めると共に、各社の落雷保護対策及び系統連系対策事例等を紹介いただき、参考資料にまとめる計画ですので、引き続き発電事業者懇話会並びに会員の皆様のご協力をお願い申し上げます。